

# Gasleitungsprüfung: Einsatzbereiche der mikromec® Prüfsysteme

## Hausanschlussprüfung nach G469

Druckmessbereich 9,8bar, Auflösung 1mbar  
Temperaturmessung Auflösung 0,01°C, B3 oder C3  
Start durch Anwahl von „Hausanschlussprüfung“ im Menü  
Tendenzanzeige bereits während Prüfung  
Freigabe: Ergebnis im Display oder Protokollausdruck  
Archivierung des Ausdruck oder am PC, Option Funk  
System auch für PN4/5 Ortsnetz einsetzbar



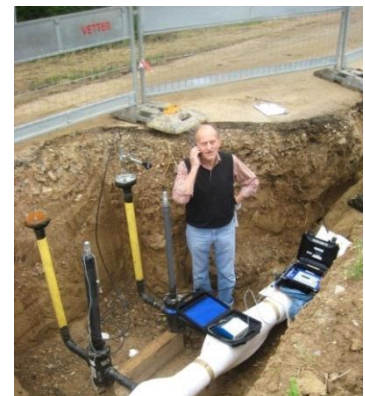
## PN4 / PN5 Prüfung von Hauptleitungen

Druckmessbereich 9,8bar, Auflösung 1mbar  
Temperatur 1 oder 2 mal, Auflösung 0,01°C  
Protokollausgabe gemäß B3 oder C3 einstellbar  
Start durch Anwahl von „Ortsnetz PN4, PN5“ im Menü  
Tendenzanzeige bereits während Prüfung  
Freigabe: Ergebnis im Display oder Protokollausdruck,  
Auswertung am PC nach B3 oder C3 mit Temperatur  
Archivierung des Ausdrucks oder am PC, Option Funk



## PN10 und PN16 Gasleitungsprüfung

Druck: 7 bis 17bar und 13 bis 23bar, Auflösung 1mbar  
1 bis 3 Leitungstemperaturen, Auflösung 0,01°C,  
Prüfmethode C3, mit Temperaturen dringend empfohlen  
Start durch Anwahl von „Gas PN10/PN16“ im Menü  
Tendenzanzeige bereits während Prüfung  
Freigabe: Ergebnis im Display, Protokollausdruck, PC-Auswertung  
Archivierung des Ausdrucks oder am PC  
Zusätzliche Aufzeichnung an entfernten Stellen;  
dann gemeinsame Auswertung am PC, Option Funk



## B2 Prüfung an Gashochdruckleitungen

Druckbereiche 110bar, 330bar, Auflösung 10mbar  
Prüfverfahren B2 mit Druck + Temperaturerfassung  
PC-Software zur Zusammenführung der Prüfdaten  
Verrechnung von Temperatureinfluss mit A+ B-Werten  
Darstellung des Prüfverlaufs + automatische Bewertung



## Prüfung gemäß A1 und A2 Verfahren

Druckbereiche bis 25bar, 33bar, 110bar, 330bar  
Anwahl von Verfahren A1/A2 im Menü  
Ausdruck von Grafik mit Zeiten und Messwerten

